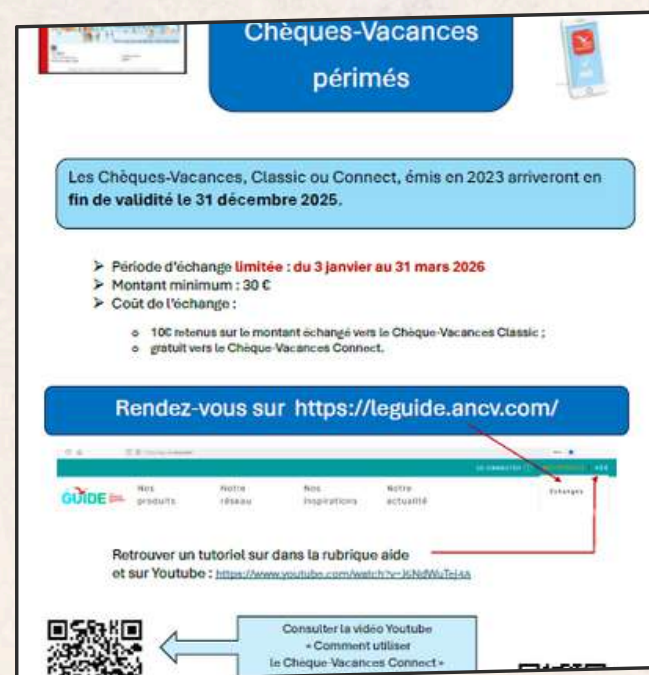
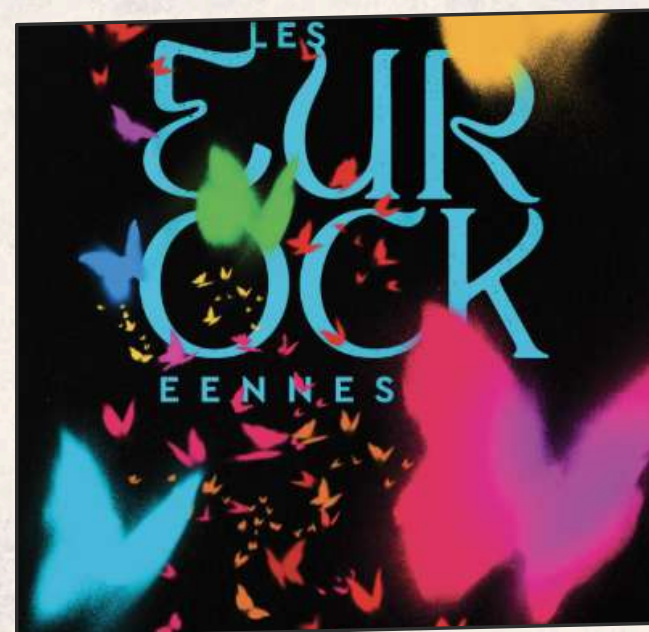


Newsletter du CSE

20/01/26

Au programme

1. Informations CSE
2. Subventions 2026
3. Echange ANCV périmés
4. Exposants du mois de janvier
5. Tout Apprendre
6. Idée sortie
7. Bayard et Milan
8. Partenaire
9. Festival
10. Spectacles
11. Offres vacances

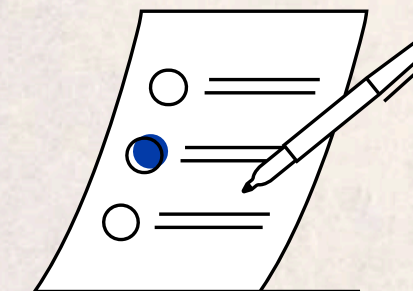


Tourne toi vers le soleil
et l'ombre sera derrière toi.
Proverbe maori.





Informations CSE



Pour rappel, lorsque vous avez un changement de situation familiale, RIB, adresse postale ou autre, **pensez à le signaler au CSE**, afin que vos dossiers soient à jour.

Cela nous permettra de rembourser vos demandes de subventions, distribuer les chèques vacances ou encore de recevoir les bons cadeaux (mariage, pacs, naissance) offerts par le CSE.

Subventions 2026

Comme chaque année, le budget sera voté en CSE courant mars.

Durant ce laps de temps, **aucune demande de subventions ne sera prise en compte par le CSE.**

Gardez bien au chaud vos documents, vous serez informés le moment venu. 😊



Echange ANCV



Echangez vos
Chèques-Vacances
périmés



Les Chèques-Vacances, Classic ou Connect, émis en 2023 arriveront en fin de validité le 31 décembre 2025.

- Période d'échange **limitée** : du 3 janvier au 31 mars 2026
- Montant minimum : 30 €
- Coût de l'échange :
 - 10€ retenus sur le montant échangé vers le Chèque-Vacances Classic ;
 - gratuit vers le Chèque-Vacances Connect.

Rendez-vous sur <https://leguide.ancv.com/>



Retrouver un tutoriel sur dans la rubrique aide
et sur Youtube : <https://www.youtube.com/watch?v=J5NkWWuTq4A>



Consulter la vidéo Youtube
« Comment utiliser
le Chèque-Vacances Connect »

Retrouver les plus belles enseignes du
réseau Chèque-Vacances Connect



Exposants du mois de janvier

Jeudi 29 janvier



LE 29 JANVIER
Parfums Chogan

-5 euros dès 45 euros de commande.
OFFRE SAINT-VALENTIN

LIEBHERR MINING Colmar



Tout Apprendre

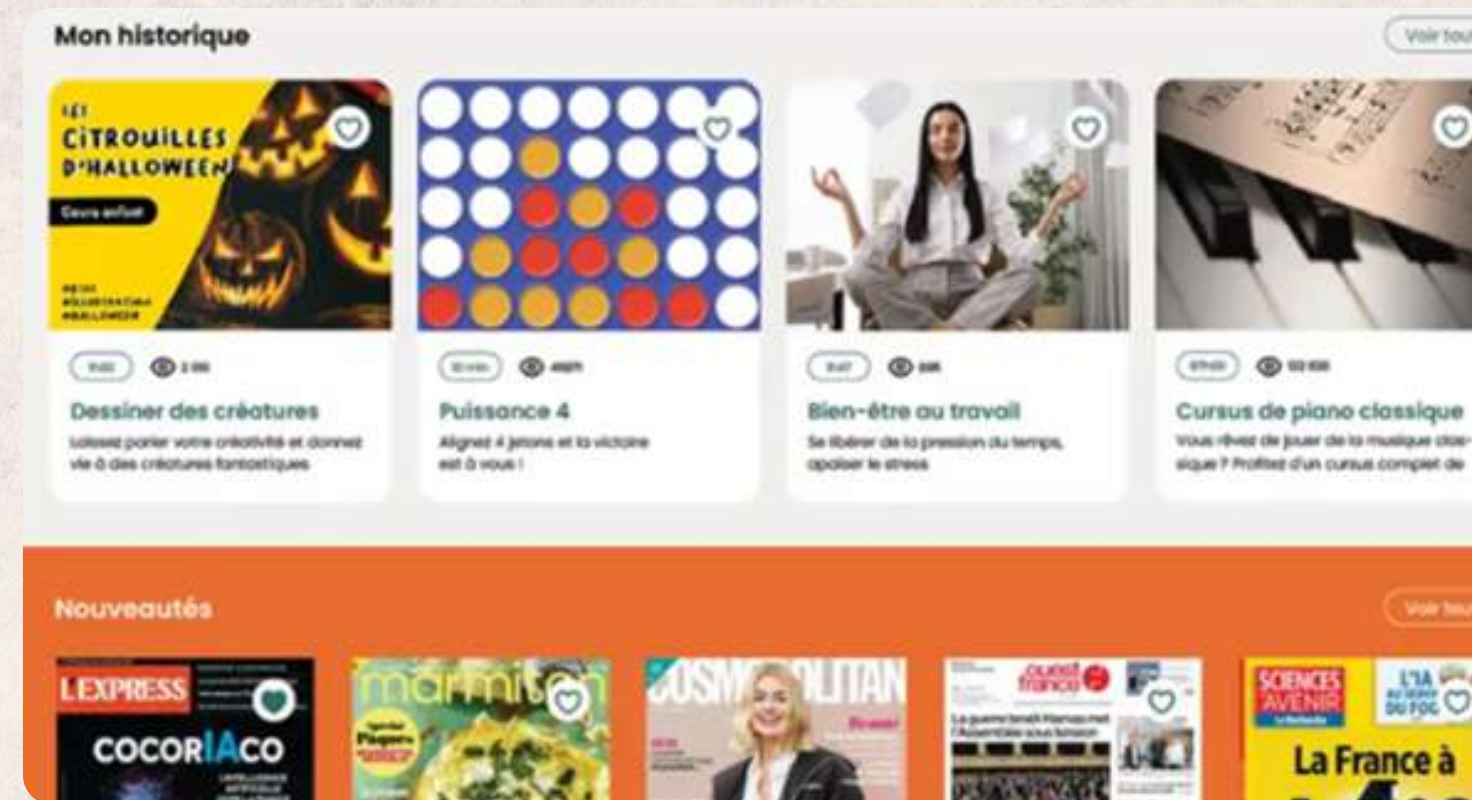


Pensez à vous inscrire
si ce n'est pas déjà fait. 😊

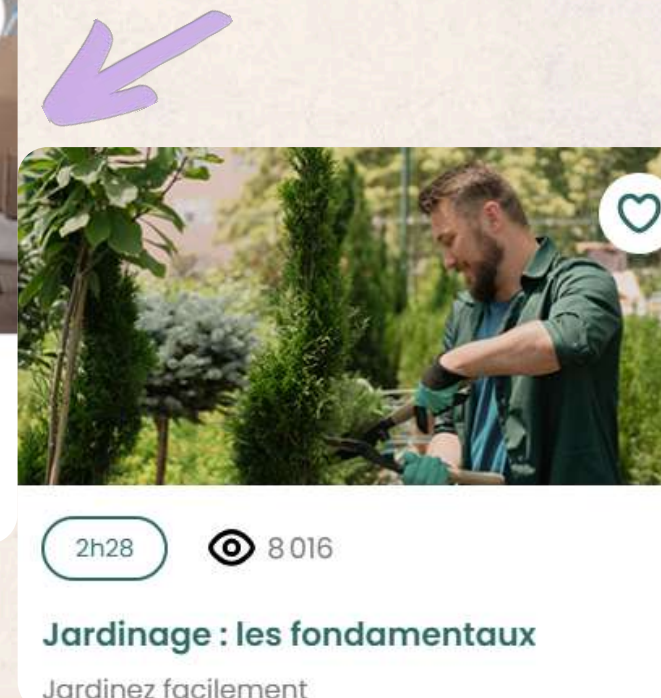
Cahier de vacances
tout âge



Cours de sport et de
cuisine



Maison et jardin



Et pleins d'autres sujets
à consulter.

Idée sortie



Bayard et Milan



Bayard jeunesse :

Les journées Privilèges : - **5 € sur tous les abonnements de 1 an avec le code JANVIER26**
(jusqu'au 1/02/2026)

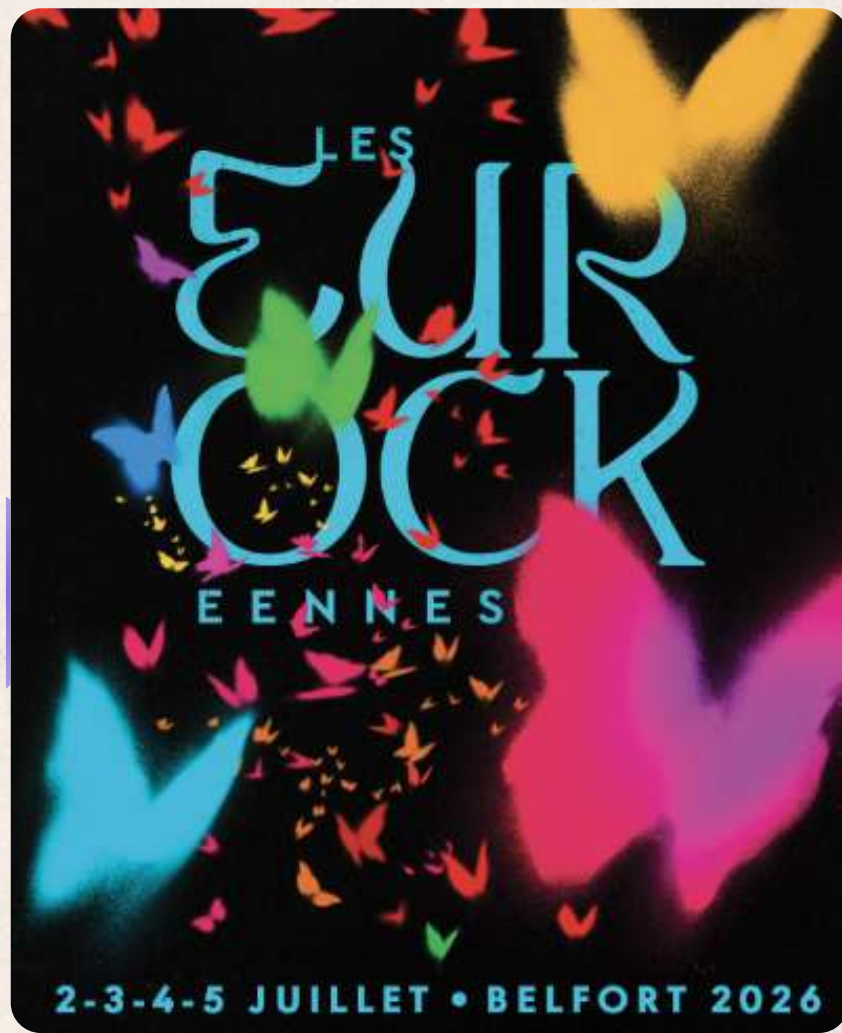
Bayard Famille

Milan :

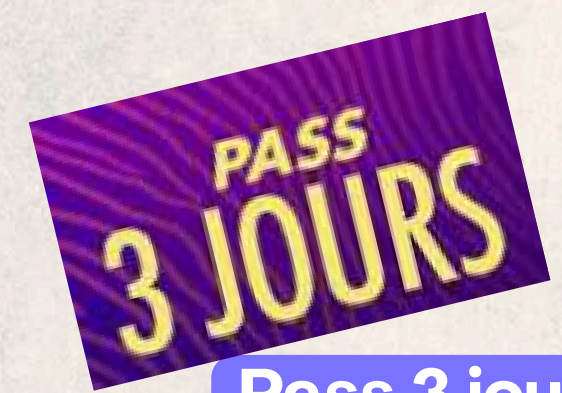
Les jours Waouh : - **5€ sur tous les abonnements avec le code MILJANVIER**
(jusqu'au 2/02/2026 inclus)

Milan Élève

- Le code CSE : **102113876**
- Le code partenaire : **V69**



Festival



Pass 3 jours

Vendredi, samedi, dimanche

Tarif public : 165€

Tarif CSE : 159€



Vendredi 3 juillet 2026

PREMIERS ARTISTES

Orelsan, L2B, Vald x Vladimir Cauchemar x
Todiefor, Ultra Vomit, Trym, Joy Crookes,
Rise of the Northstar

14.11.2025

Tarif public : 67€

Tarif CSE : 65€



Samedi 4 juillet 2026

PREMIERS ARTISTES

Pulp, The Lumineers, Josman, Mosimann,
President, Anetha, The Sophs

14.11.2025

Tarif public : 67€

Tarif CSE : 65€



Dimanche 5 juillet 2026

PREMIERS ARTISTES

Aya Nakamura, Feu! Chatterton, The Hives,
Curtis Harding, Joe York, Fullmix Kinshasa

14.11.2025

Tarif public : 67€

Tarif CSE : 65€



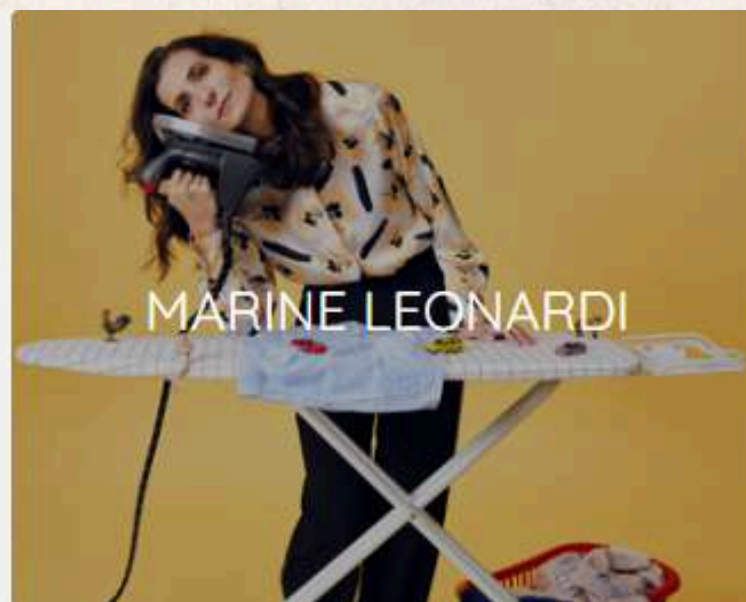
Spectacles



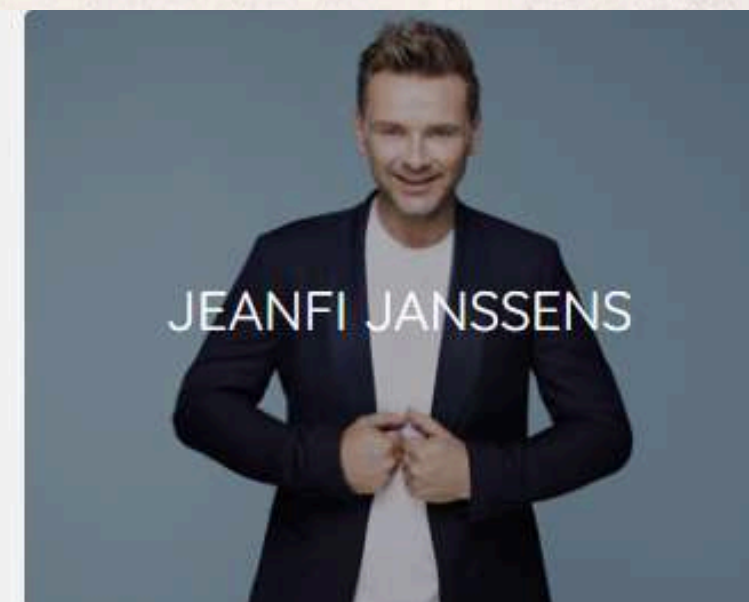
DU 24 AU 29 NOV. 2026
PARC EXPO COLMAR



24 novembre 2026
Tarif public Cat 1 : 42€
Tarif CSE Cat 1 : 38€



25 novembre 2026
Tarif public Cat 1 : 42€
Tarif CSE Cat 1 : 38€



26 novembre 2026
Tarif public Cat 1 : 42€
Tarif CSE Cat 1 : 35€

Spectacles



COLMAR EXPO présente
**14^e FESTIVAL
D'HUMOUR
DE COLMAR**
*Une belle histoire d'humour
signée Jean-Marie
arrus*

DU 24 AU 29 NOV. 2026
PARC EXPO COLMAR

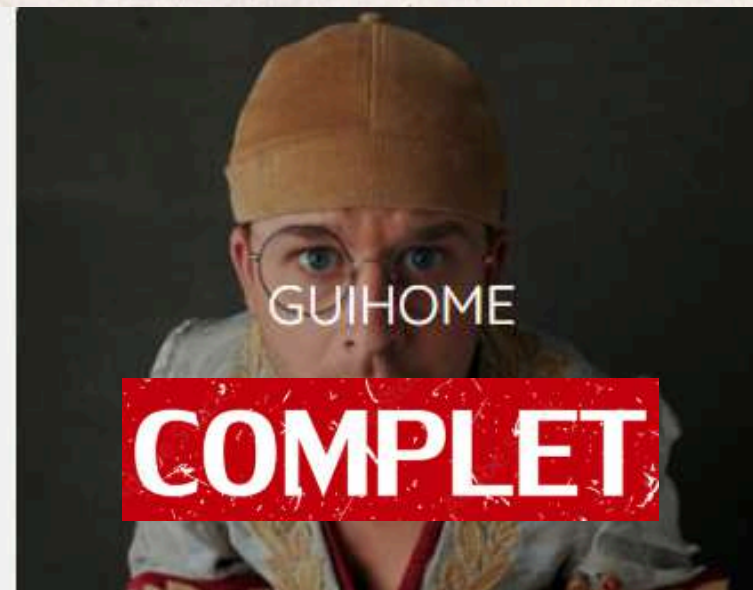


VERINO

27 novembre 2026

Tarif public Cat 1 : 42€

Tarif CSE Cat 1 : 35€



GUIHOME

COMPLET

28 novembre 2026

Tarif public Cat 1 : 39€

Tarif CSE Cat 1 : 35€



GIROUD & STOTZ

29 novembre 2026

Tarif public Cat 1 : 33€

Tarif CSE Cat 1 : 25€



MONDIAL D'IMPRO #7

30 novembre 2026

Tarif public Cat 1 : 35€

Tarif CSE Cat 1 : 27€

Offres vacances



**RDV sur
CSE MINING/
VACANCES/
ODALYS
pour retrouver le
catalogue.**

**TARIFS
1=2**

Conditions de l'offre

- Offre réservée aux CSE et Collectivités dans la limite du nombre d'appartements disponibles pour cette opération.
- Pour tout séjour de 2 semaines consécutives dans la même résidence et la même typologie d'appartement.
La semaine la moins chère est offerte.
- Séjour non cessible, non remboursable et non reportable en cas d'annulation.
- Offre non cumulable avec d'autres réductions ou promotions.
- Le ménage est inclus dans le tarif de votre séjour.



C'est si bon de penser à l'été en plein mois de janvier !
Réservez vos vacances d'été avant le 31 janvier et profitez de réductions allant jusqu'à -20% avec votre code exclusif :

J'en profite



Offres vacances



Sandaya, Campings 4 et 5 étoiles en Europe



Early Booking camping




Belambra
clubs & hôtels



Séjours et vacances Belambra Clubs

Merci et bonne semaine

**Retrouvez d'autres infos du CSE
via les liens ci-dessous :**



**CSE
LIEBHERR
MINING**

49 rue Willi Liebherr
68025 COLMAR

0369492380

cse.mining@liebherr.com

<https://ce-liebherrmining.portailce.com>

The business card is split into two halves. The left half is a solid blue-grey color with white text and icons. The right half is a photograph of a wooden pier extending into a calm lake at sunset, with a small boat in the distance.

[SharePoint du CSE](#)

[Site internet du CSE](#)

[TicketMaster](#)

[CE+](#)

