



# Newsletter du CSE



25/11/25

## Au programme

1. Informations de fin d'année CSE
2. Animations entrée Bât. Social
3. Tombola de Noël
4. Boîtes de Noël Solidaires
5. Action "Movember"
6. Commandes groupées
7. Nos prochains exposants
8. Idées sorties
9. Concerts et spectacles
10. Offres vacances



Chacun a raison de son propre point de vue, mais il n'est pas impossible que tout le monde ait tort.  
Gandhi



# Informations de fin d'année CSE

**Le CSE vous propose  
son repas de Noël  
le 9 décembre prochain  
au restaurant d'entreprise.**



**Les subventions Loisirs Famille,  
Vacances et Séjours enfants,  
seront acceptées jusqu'au  
11 déc. inclus.**

**Passé cette date, nous n'aurons  
plus le temps de toutes les  
saisir.**

**Merci pour votre  
compréhension!**

**La dernière permanence  
de l'année aura lieu le  
mardi 16 décembre 2025!**



# Animations entrée Bât. Social



Jeudi 4 décembre

**Action Logement** viendra présenter les avantages réservés aux salariés dans le domaine des aides aux logements ainsi que des accessions.

Jeudi 11 décembre

**Annabelle et Aurélien** vous présenteront et/ou rappelleront **les avantages liés au CSE**.  
Ils feront également une animation **“Toutapprendre”**.



## Tombola de Noël

Tirage au sort le jeudi 11 décembre à 14h.  
Lots disponibles le 16 décembre.





# hohoho Boîtes de Noël Solidaires hohoho

Le CSE ainsi que l'infirmierie, souhaitent vous proposer cette année, une action Solidaire pour les plus démunis.

Dans une boîte à chaussures glissez  
un accessoire chaud (écharpe, bonnet, gants, pull)  
un dessin, un mot, un poème  
un produit alimentaire (non périssable, non entamé)  
un produit d'hygiène (savon, shampoing)  
un loisir (jouet, livre, jeu de cartes...).

Précisez bien sur la boîte si c'est pour un homme, une femme, un enfant (garçon ou fille et taille pour les vêtements) ou mixte et venez la déposer à l'infirmierie ou au CSE.

Toutes ces boîtes seront distribuées dans des associations, Croix Rouge Colmar et Restos du Cœur Bas Rhin.

Action réalisée jusqu'au 11 décembre.

Merci à tous pour votre participation !



D'un simple geste solidaire grandit la solidarité LIEBHERR

**BOÎTES DE NOËL**  
pour les plus démunis

**1 boîte à chaussures**

*Vous mettez dedans :*

1 truc chaud



1 truc bon



1 loisir



1 produit de beauté



1 mot doux



... et ce que vous voulez !

**Emballer la boîte et c'est parti !**

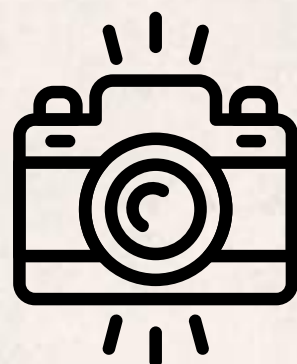
Préciser sur le cadeau : M (mixte), H (homme), F (femme) E (enfant)







# Action “Movember”



**Evènement le 27 nov.**

**Nous vous proposons de vous habiller en bleu,  
avec une vraie moustache ou un postiche,  
que le CSE vous mettra à disposition,  
et de venir au CSE pour faire une photo.**

**Cette année le CSE a décidé de contribuer  
à la prévention des cancers masculins  
grâce au mouvement Movember  
né en Australie en 2003.  
Pas de course, mais une action  
solidaire.**

**Le CSE réalisera ensuite un montage  
de vos plus belles photos.  
De petits rubans bleus vous seront remis lors  
de vos dons qui seront distribués  
à la ligue contre le Cancer.  
Un GRAND Merci!**



# **MOVEMBER®**

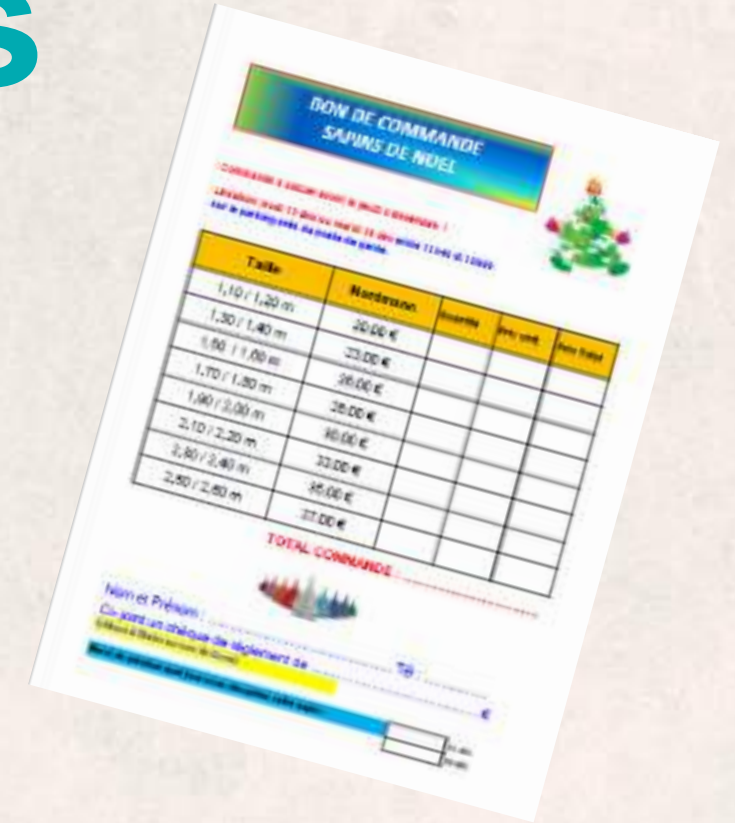




# Commandes groupées



Commande de sapins ouverte !  
Retrouvez le bon de commande sur  
PUBLIC / CSE MINING/ COMMANDES GROUPEES  
**Vous avez jusqu'au 4 décembre pour choisir votre  
sapin et déposer votre chèque à l'ordre de  
Guntz.**  
**2 dates de livraisons au choix, 11 déc. ou 16 déc.**



Ouverture de notre commande groupée  
Foie Gras / Saumon, chez notre fournisseur  
de l'an dernier, Gold'in à Colmar.  
**Fin de prise de commande le 11 déc.**  
**Déposez votre chèque à l'ordre de Gold'in**  
**au CSE. Commande à chercher directement chez le**  
**traiteur **avec son badge Liebherr** au 120 rue Kiener**  
**Colmar les 19 - 22 et 23 déc.**  
**Bons de commande sur PUBLIC / CSE MINING.**





# Commandes groupées

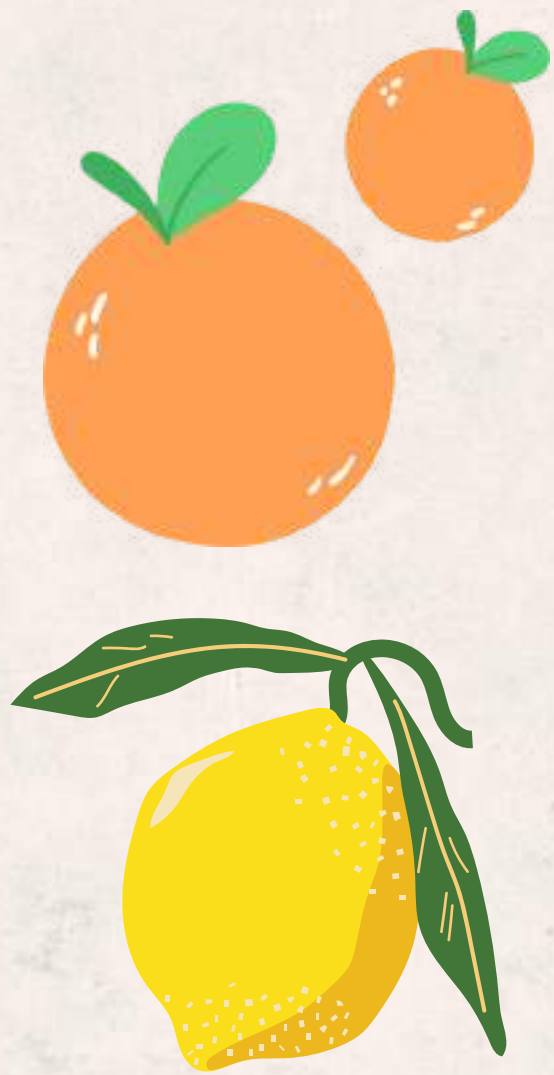
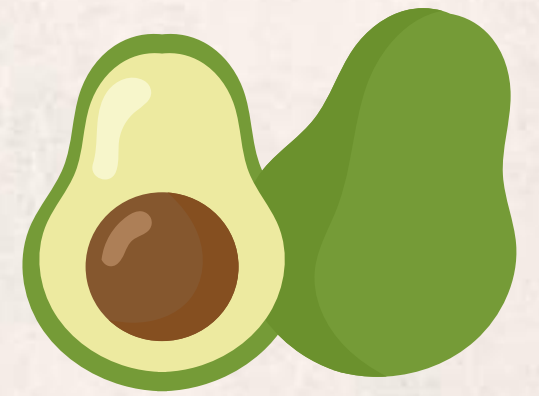
SAVEUR JARDIN nous propose sa vente  
d'oranges, citrons et avocats tous Bio et venants de Sicile!

**Attention vous n'avez qu'une semaine,  
la commande démarre aujourd'hui et se termine le 25 novembre après  
la permanence !**

Comme d'habitude, bon de commande sur  
CSE MINING / COMMANDES GROUPEES ou directement au CSE.  
Chèque à l'ordre de Saveur Jardin.  
La date de livraison vous sera communiquée une fois connue.

## **Rappel des prochaines dates de livraison :**

- **Actuellement** les commandes **Tradition Vanillée** au local CSE
- **Les 1er, 2 et 3 décembre**, vos commandes **Domaines & Villages** chez Joker courses.
- **Le 2 décembre**, livraison **Bijou** au local CSE.
- **Le 4 décembre**, vos commandes **Saveurs et Jardins** oranges, citrons et avocats Parking/Poste de garde.





# Commande Groupée

Venez découvrir  
les nouvelles collections  
de “l'Atelier des fées de Noël”.  
Chaque pièce est unique  
et entièrement réalisée  
à la main par Nathalie  
et Geneviève.



Stock limité!  
Tarifs sur  
P/CSE Mining .  
Règlement en espèces  
uniquement.



# Commandes groupées

Récapitulatif des commandes groupées CSE Mining 2025					
Produit	Date de fin des commandes	Type de commande	Date et lieu de livraison	Type de règlement	Remarques
Madeleines Bijou Calendriers	28/09/2025	Bon de com papier	LIVRAISON CSE le 4 nov.	CHEQUE	TERMINEE
Madeleines Bijou Catalogue	20/11/2025	Bon de com papier	LIVRAISON CSE le 2 dec au CSE	CHEQUE à l'ordre de Bijou	TERMINEE
Vins Domaines et Villages	03/11/2025	Sur le site <a href="https://www.domaines-">https://www.domaines-</a>	LIVRAISON JOKER COURSES 1er, 2 ET 3 DEC.	SUR SITE INTERNET	TERMINEE
Chocolat Jeff de Bruges Noel	06/11/2025	Bon de com papier	LIVRAISON AU CSE LE 9 DEC.	CHEQUE à l'ordre de Jeff de Bruges	TERMINEE
Clémentines et citrons	06/11/2025	Bon de com papier	LIVRAISON PARKING POSTE DE GARDE LE 20.11 ENTRE 11H30/12H30	CHEQUE à l'ordre de Saveur Jardin	TERMINEE
Vin Duplessy	06/11/2025	Bon de com papier	LIVRAISON POSTE DE GARDE SEM 49	CHEQUE à l'ordre du CSE	TERMINEE
Oranges Citrons Avocats	26/11/2025	Bon de com papier	LIVRAISON POSTE DE GARDE LE JEUDI 4 DEC	Cheque à l'ordre de Saveur Jardin	
Traditions Vanille	06/11/2025	Bon de com papier	LIVRAISON AU CSE LE 20 NOV.	CHEQUE à l'ordre de E.I Duroy	TERMINEE
Foie gras et saumon	11/12/2025	Bon de com papier	A RECUPERER CHEZ GOLD'IN 19 -22 ET 23 DEC	CHEQUE à l'ordre de Gold'in à déposer au CSE	
Sapins	04/12/2025	Bon de com papier	LIVRAISON PARKING LES 11.12 ou 16.12 DE 11H45/13H30	CHEQUE à l'ordre de Guntz Yanis	
Opération brioches	19/09/2025	Bon de com papier	LIVRAISON ENTRE LE 7 OCT LOCAL CSE	CHEQUE	TERMINEE
Décorations Noël	05/12/2025	Bon de com CSE	A CHERCHER AU CSE EN DIRECT	ESPECES	



# Nos prochains exposants

Mardi 25 novembre



**10 % de remise  
partenaire LEC**

jeudi 27 novembre



jeudi 4 décembre



Massages bien-être  
et soins manuels holistiques.

Uniquement sur rendez-vous

1 rue Joseph de Pauw à MUNTZENHEIM

06.51.00.41.64

lestudiodevictoria@gmail.com



# Idées sorties

1<sup>er</sup>  
*Marché de Noël  
de Kintzheim*  
"Kentza Noël Land"

Sam. 29 nov 2025 < 15h-22h  
Dim. 30 nov 2025 < 11h-19h

*Salle des fêtes - Kintzheim*

*buvette & restauration* 50 créateurs et artisans locaux

Renseignements  
kentza.noelland@gmail.com

ON A  
**PERDU LABOUL!**

SUR UN TEXTE DE DOMINIQUE ROBERT  
ADAPTE ET MIS EN SCENE PAR ALEXANDRE SCHUHMACHER

**OCT. 2025** 5 RUE DE LA BLEICHE  
SALLE ST ANTOINE  
**COLMAR**  
17-19h 20h15 15h

**NOV. 2025** 7 RUE DE FORTSCHWIHR  
SALLE DES FETES WIHR  
**HORBOURG WIHR**  
17-19h 20h15 15h

12€ par adulte 1 7€ étudiants et enfants de plus de 13 ans  
Réservations conseillées sur:  
<https://www.billetweb.fr/on-a-perdu-laboul>  
ou au 06 89 31 83 48

ATAQ Colmar

**MARCHÉ DE NOËL UNGERSHEIM**  
**LE 6 ET 7 DÉCEMBRE 2025**  
AU COMPLEXE SPORTIF RUE D'ENSISHEIM  
32 EXPOSANTS ARTISTES, ARTISANS ET PRODUCTEURS  
PETITES RESTAURATIONS ET BOISSONS TOUTE LA JOURNÉE

**SAMEDI**

10H00:	OUVERTURE DU MARCHÉ DE NOËL
11H00:	BALADE EN CALÈCHE
11H30:	ARRIVÉE DU SAINT NICOLAS POUR TOUTE LA JOURNÉE
13H30:	BALADE EN CALÈCHE
15H00:	CONTE DE NOËL
15H45:	SPECTACLE DE DANSE
16H30:	CONTE DE NOËL
17H30:	ILLUMINATION DU GRAND SAPIN
18H00:	VIENS FAIRE TA PHOTO AVEC LE SAINT-NICOLAS
19H00:	SPECTACLE DE DANSE
21H00:	FERMETURE DU MARCHÉ DE NOËL

**DIMANCHE**

10H00:	OUVERTURE DU MARCHÉ DE NOËL
11H30:	ARRIVÉE DU SAINT NICOLAS POUR TOUTE LA JOURNÉE
14H30:	CONTE DE NOËL
15H30:	SPECTACLE DE DANSE
16H00:	VIENS FAIRE TA PHOTO AVEC LE SAINT-NICOLAS
16H30:	CONTE DE NOËL
17H00:	RÉSULTAT DU CONCOURS DU PLUS BEAU SAPIN DE NOËL
18H00:	FERMETURE DU MARCHÉ DE NOËL

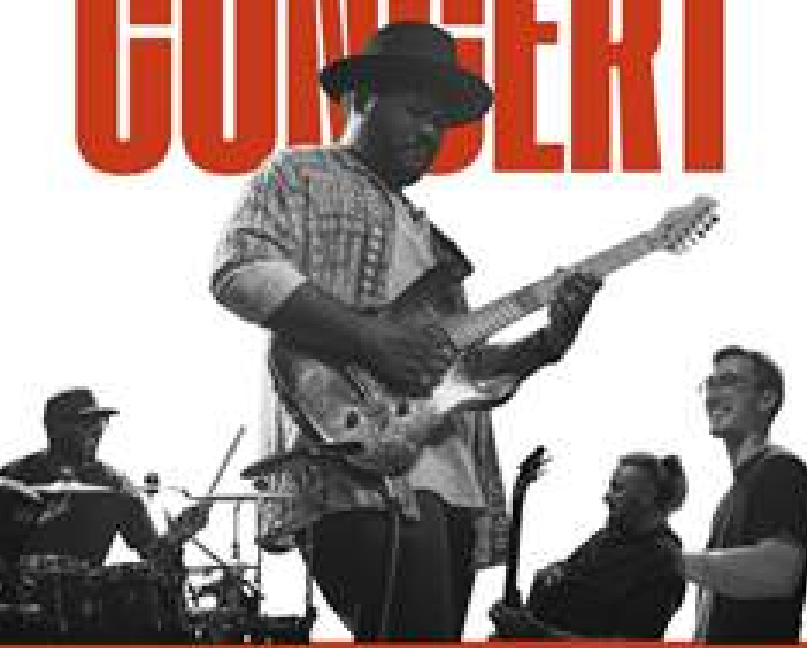
PRÉPARE TA PLUS BELLE LETTRE ET VIENS LA DÉPOSER AU PÈRE NOËL PENDANT LE MARCHÉ !



# Idées sorties




insta : florentin.music | site : florentin-officiel.com

## FLORENTIN CONCERT



**29 NOVEMBRE 2025**  
20:00 | LE GRILLEN À COLMAR

QR CODE BILLETIERE

Organisé par / Au profit de  
Comair   

5 DÉCEMBRE 2025

## Marché de Noël

SALLE DES FÊTES DE  
WOLFGANTZEN

À PARTIR DE 16H



VENTE DE DÉCORATIONS DE  
NOËL CONFECTIONNÉES PAR  
LES LUTINS DE L'ÉCOLE

VENUE DU SAINT NICOLAS

DISTRIBUTION DES  
CADEAUX OFFERTS PAR  
LA MAIRIE

BUVETTE & PETITE  
RESTAURATION SUR PLACE

Ne pas jeter sur la voie publique

UN ÉVÉNEMENT ORGANISÉ AVEC LE SOUTIEN  
DU CORPS ENSEIGNANT DE L'ÉCOLE LOUIS HOFFERT ET DE LA MAIRIE.  
PLUS D'INFORMATIONS : LAMEUTEDEWOLF.ASSOCIATION@GMAIL.COM

L'Ensemble Musical & Folklorique de Hirsingue présente

## Back to 90's



**Spectacle Concert**  
**29 nov. 2025 20h**  
Complexe Sportif de Hirsingue

**Points de vente**  
Jusqu'au 29 novembre  
Claudine A. la coiffure, Hirsingue  
Tabac Presse "Au Sapin", Hirsingue  
Office du Tourisme du Sundgau  
Sud Alsace, Altkirch

**Tarifs prévente**  
Adulte 10€  
Enfant (de 4 à 11 ans) 5€

**Tarifs caisse du soir**  
Adulte 12€  
Enfant (de 4 à 11 ans) 6€

**Vente de billets en ligne**  
Sur le site HelloAsso

**Ouverture des portes**  
à 18h45







# Concerts et Spectacles



D'JAL

26/11/25 - 20h30

COMPLET



MARIE S'INFILTRE

27/11/25 - 20h30

COMPLET



PAUL MIRABEL

28/11/25 - 20h30

COMPLET !



MONDIAL D'IMPRO #6

29/11/25 - 20h30

Tarif Public - 35 €

Tarif CE - 27 €



LES WRIGGLES

30/11/25 - 16h

Tarif Public - 33 €

Tarif CE - 25 €



OLIVIER DE BENOIST

30/11/25 - 20h

Tarif Public - 42 €

Tarif CE - 39 €





# Concerts et Spectacles



27/12/25 - 20h  
Tarif Public - 42 €  
Tarif CE - 34 €



28/12/25 - 20h  
Tarif Public - 38€  
Tarif CE - 30 €



29/12/25 - 18h30  
Tarif Public - 38 €  
Tarif CE - 30 €



30/12/25 - 19h  
Tarif Public - 38 €  
Tarif CE - 30 €



Entrée  
Tarif Public - 8€  
Tarif CE - 4.50 €



# Offres vacances



NOUVEAU  
Payez en 3 fois ou plus tard,  
sans frais avec Klarna

BREAK FRIDAY  
DU 28 NOVEMBRE AU 4 DÉCEMBRE INCLUS  
JUSQU'À -24% SUR VOTRE SÉJOUR<sup>(1)</sup>

<sup>(1)</sup> Voir conditions



Informations et réservations sur [ce.groupepvcp.com](https://ce.groupepvcp.com) | ou par téléphone au 0 891 700 220 Service à 20 € / min + prix appel

Identifiant **LIEBMIN68** | Mot de passe **88937** | Avec le code



AVANT-PREMIÈRE BREAK FRIDAY  
JUSQU'À -20%  
AVEC LE CODE **EXCLU26**



Réservez maintenant pour profiter en exclusivité d'une remise exceptionnelle allant **jusqu'à -20%\*** sur une sélection de résidences à la mer et à la montagne. N'attendez pas qu'il soit trop tard, vous avez **jusqu'au 27 novembre minuit** pour en profiter avec le code

**Break Friday | Pierre & Vacances**







# Offres vacances







**Early Booking**

Jusqu'à **-15%** sur une sélection de séjours



**Sunélia Vacances : campings 4 et 5 étoiles**






# Merci et bonne semaine

Retrouvez d'autres infos du CSE  
via les liens ci-dessous :






**CSE  
LIEBHERR  
MINING**

49 rue Willi Liebherr  
68025 COLMAR

0369492380

cse.mining@liebherr.com

<https://ce-liebherrmining.portailce.com>



[SharePoint du CSE](#)

[Site internet du CSE](#)

[TicketMaster](#)

[CE+](#)

